

# Gesamtsanierung Oberstufenzentrum Pestalozzi Stans | 8300 Detailpläne Decken Schulhaus

32 Bauprojekt

Stand 25.04.25

**bucci quentin**

bucci quentin GmbH  
Hohlstrasse 190  
8004 Zürich  
+41 76 5932065  
info@bucciquentin.com  
www.bucciquentin.com



11

Page 10

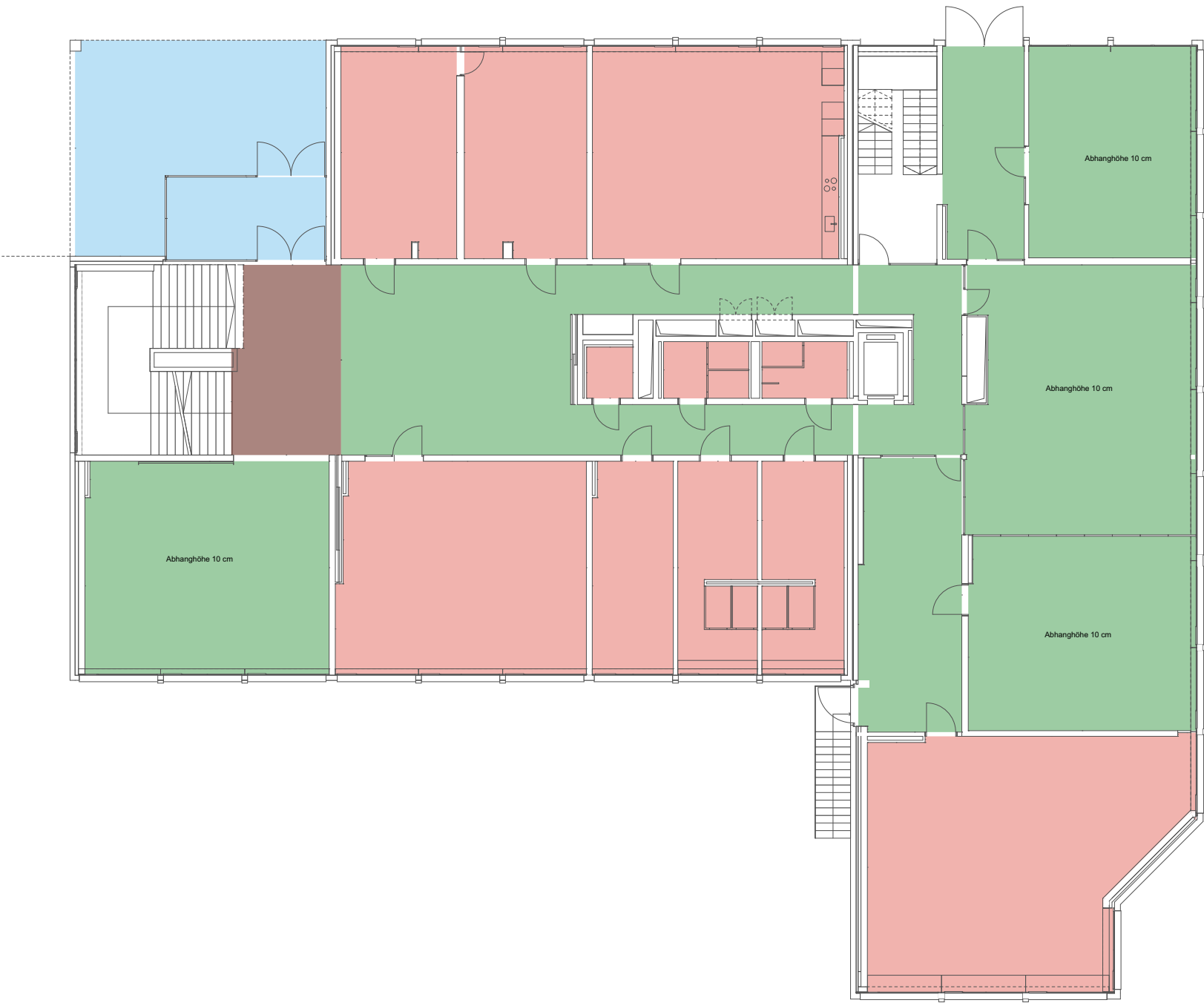
Gemeinde Stans  
Stansstaderstrasse 18  
6371 Stans

Schulhaus

**bucci quentin**

bucci quentin GmbH  
Hohlstrasse 190  
8004 Zürich  
+41 76 5932065  
info@bucciquentin.com  
www.bucciquentin.com

Gezeichnet	Datum	25.04.25	Format	A3
Projekt-ID	ErnSZP	Revidiert	Massstab:	1:200



- AHD\_DAM\_160-Dämmung Aussen
- AHD\_HLZ\_53,5- Holzdecke
- AHD\_HLZ\_56-Holzdecke
- AHD\_GPK\_52,5-Akustikdecke Weiss Gips

Gesamtsanierung Oberstufenzentrum Pestalozzi Stans

32 BAUPROJEKT

Pestalozziweg 3

6370 Stans

Gemeinde Stans

Stansstadterstrasse 18

6371 Stans

Plan-Nr.

ErnSZP\_SH\_32\_8301.02\_EG

Schulhaus

Übersicht Ausbau Decken Erdgeschoss

Gezeichnet	Datum	25.04.25	Format	A3
Projekt-ID	ErnSZP	Revidiert	Massstab: 1:200	

bucci quentin

bucci quentin GmbH

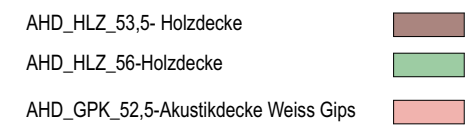
Hohlstrssee 190

8004 Zürich

+41 76 5932065

info@bucciquentin.com

www.bucciquentin.com



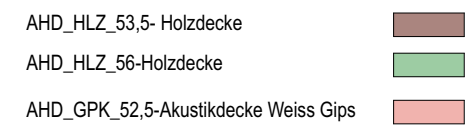
Pestalozziweg 3 6370 Stans	Gemeinde Stans Stansstadterstrasse 18 6371 Stans
-------------------------------	--

Schulhaus

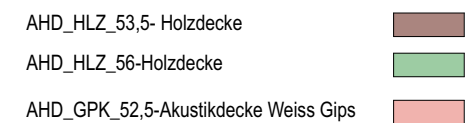
**bucci quentin**

bucci quentin GmbH  
Hohlstrasse 190  
8004 Zürich  
+41 76 5932065  
info@bucciquentin.com  
www.bucciquentin.com

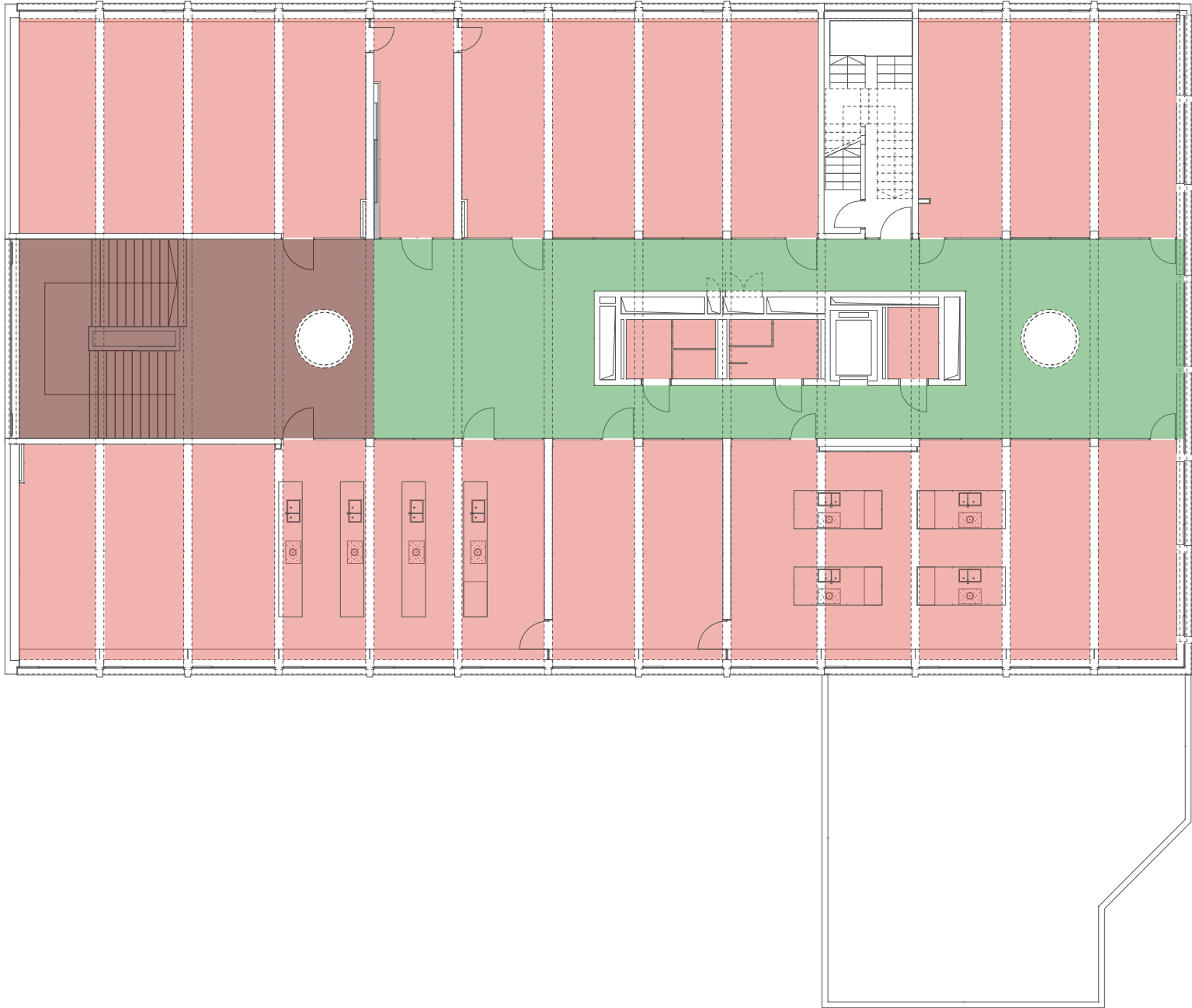
Gezeichnet	Datum	25.04.25	Format	A3
Projekt-ID	ErnSZP	Revidiert	Massstab: 1:200	



bucci quentin GmbH  
Hohlstrasse 190  
8004 Zürich  
+41 76 5932065  
info@bucciquentin.com  
www.bucciquentin.com



bucci quentin GmbH  
Hohlstrasse 190  
8004 Zürich  
+41 76 5932065  
info@bucciquentin.com  
www.bucciquentin.com



- AHD\_HLZ\_53,5- Holzdecke
- AHD\_HLZ\_56-Holzdecke
- AHD\_GPK\_52,5-Akustikdecke Weiss Gips

Gesamtsanierung Oberstufenzentrum Pestalozzi Stans  
32 BAUPROJEKT

Pestalozziweg 3  
6370 Stans

Gemeinde Stans  
Stansstadterstrasse 18  
6371 Stans

Plan-Nr. ErnSZP\_SH\_32\_8301.06\_4OG

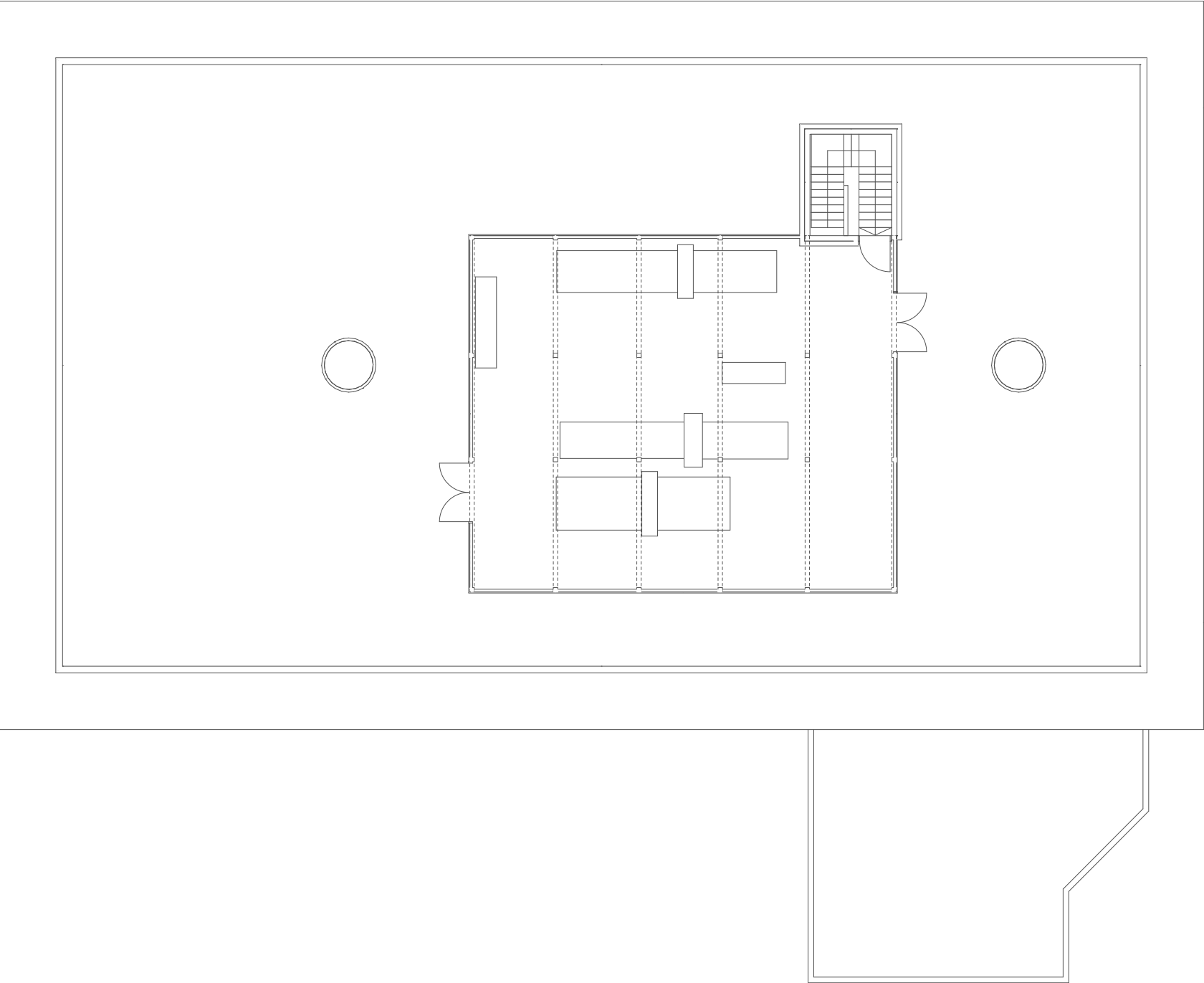
Schulhaus

Übersicht Ausbau Decken 4 Obergeschoss

Gezeichnet	Datum	25.04.25	Format	A3
Projekt-ID	ErnSZP	Revidiert	Massstab: 1:200	

bucci quentin

bucci quentin GmbH  
Hohlstrsse 190  
8004 Zürich  
+41 76 5932065  
info@bucciquentin.com  
www.bucciquentin.com



**Gesamtsanierung Oberstufenzentrum Pestalozzi Stans**  
**32 BAUPROJEKT**

Pestalozziweg 3  
6370 Stans

Gemeinde Stans  
Stansstadterstrasse 18  
6371 Stans

Plan-Nr. **ErnSZP\_SH\_32\_8301.07\_DG**

Schulhaus

**Übersicht Ausbau Decken Dachgeschoss**

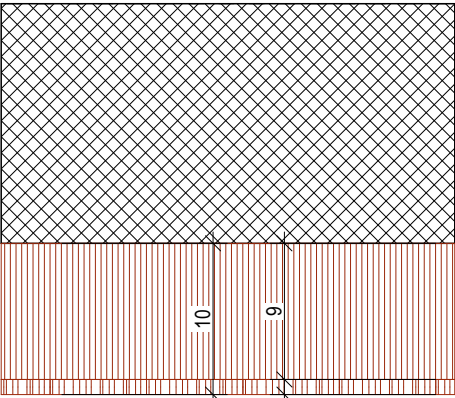
Gezeichnet	Datum	25.04.25	Format	A3
Projekt-ID	ErnSZP	Revidiert	Massstab: 1:200	

**bucci quentin**

bucci quentin GmbH  
Hohlstrsse 190  
8004 Zürich  
+41 76 5932065  
info@bucciquentin.com  
www.bucciquentin.com

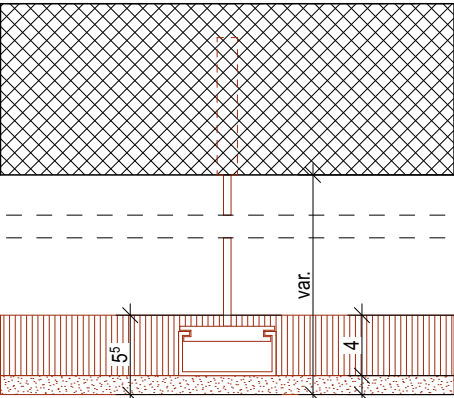


Korridor & Werken  
Untergeschoss



<b>AHD_HWL_100-Holzwole Leichtbauplatte</b>	<b>100mm</b>
Holzwole Leichtbauplatte	10mm
Typ: <i>UNITEX SW LIGHT 100/2 Dietrich</i>	
Farbe noch zu definieren	
Steinwole	90mm
Bestehende Stahlbetondecke	220mm

Klassenzimmern und WCs  
EG bis 4.OG

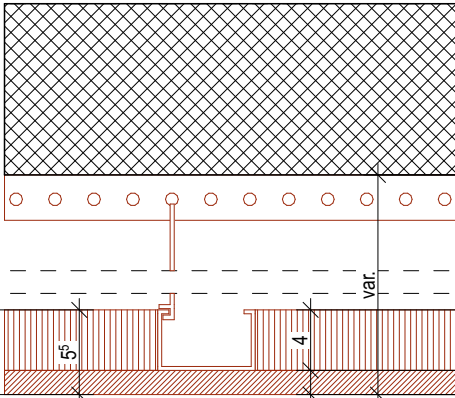


<b>Var.</b>	
Abhanghöhe Klassen   EG	100 mm
Abhanghöhe WCs 1960   EG bis 3.OG	500 mm
Abhanghöhe IV WC 1985   1.OG bis 3.OG	430 mm
Abhanghöhe WC   4.OG	287,5 mm
Abhanghöhe Klassen   4.OG	100 mm

<b>AHD_GPK_52,5-Akustikdecke Weiss Gips</b>	<b>52,5mm</b>
Akustikplatte Weiss Gips perforiert	12,5mm
Typ: <i>Rigiton Ambiance Primeline</i>	
12,5mm 600x600	
Mikrolochung (rund)	
mit 12 mm Durchmesser 12/25 Rigips	
Steinwole	

Abhanghöhe  
Bestehende Stahlbetondecke

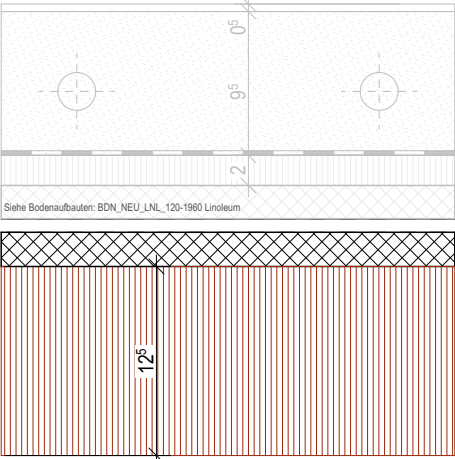
Korridor ausserhalb Brandschutz Abschnitt & Öffentliche Räume  
EG bis 4.OG



<b>Var.</b>	
Abhanghöhe Korridor 1960   EG bis 3.OG	500 mm
Abhanghöhe Musiksaal und Aufenthalt   EG	100 mm
Abhanghöhe Korridor 1985   EG bis 3.OG	430 mm
Abhanghöhe Korridor   4.OG	287,5 mm

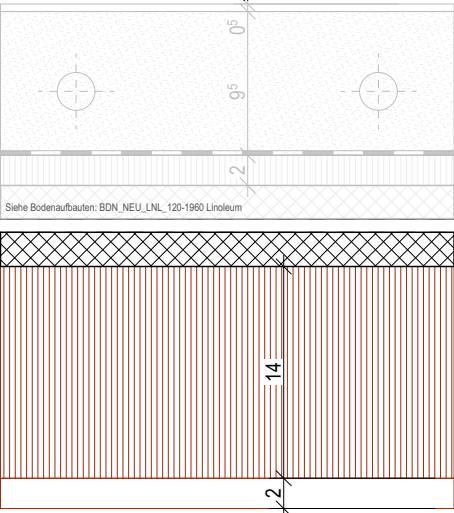
<b>AHD_HLZ_56-Holzdecke</b>	<b>56mm</b>
Akustikplatte Holz perforiert Birke	16mm
Typ: <i>Perfo M 16/16/10 mm 30%</i>	
Brettcharakter Light lackiert RESAP	
TOPAKUSTIK	
Mineralwole	40mm
Abhanghöhe	var.
Bestehende Stahlbetondecke	

IN 05-07 TE 01  
Untergeschoss



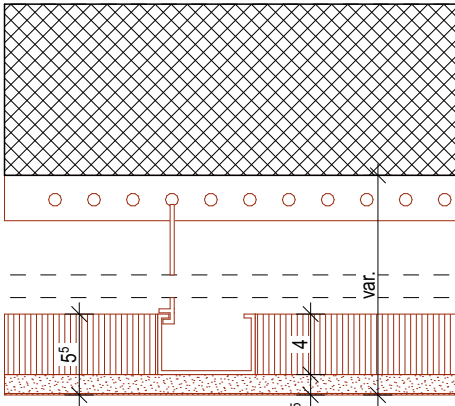
<b>AHD_DAM_125-Dämmung Innen</b>	<b>125mm</b>
Wärmedämmung u. Zementgebundene Holzwole	125mm
Bestehende Stahlbetondecke	220mm

Vordach Bereich  
Erdgeschoss



<b>AHD_DAM_160-Dämmung Aussen</b>	<b>160mm</b>
TWärmedämmung typ. Mineralwole	140mm
Brandschutzanforderungen noch zu definieren	
(Durchführung San/ Tärleitungen)	
Verputzt und gestrichen	20mm
Bestehende Stahlbetondecke	220mm

Korridor Brandschutz Abschnitt  
EG bis 4.OG



<b>Var.</b>	
Abhanghöhe Korridor 1960   EG	500 mm
Abhanghöhe Korridor 1960   1. bis 3.OG	Winkel
Abhanghöhe Korridor   4.OG	782 mm

<b>AHD_HLZ_53,5-Holzdecke</b>	<b>53,5mm</b>
Mineralwole RF-1 EI 60	40mm
Rohdichte 100 kg/m³	
Schmelzpunkt über 1000 °C	
Gips Platte perforiert	
mikrolochung wie restliche Fläche Korridor	12,5mm
furniert mit	
Birke	1mm
Abhanghöhe	var.
Bestehende Stahlbetondecke	

\* Schräg montiert

Für alle Räume mit A-Kategorie ist eine akustische Grundausstattung vorhanden, in den tiefen Frequenzen 125HZ-250Hz müsste zusätzlich an den Wänden absorbierendes Material angebracht werden um die Anforderungen einzuhalten

<b>Gesamtsanierung Oberstufenzentrum Pestalozzi Stans</b>				<b>bucci quentin</b>
<b>32 BAUPROJEKT</b>				
Pestalozziweg 3 6370 Stans		Gemeinde Stans Stansstadterstrasse 18 6371 Stans		
Plan-Nr. <b>ErnSZP_SH_32_8301.08</b>				bucci quentin GmbH Hohlstrsre 190 8004 Zürich +41 76 5932065 info@bucciquentin.com www.bucciquentin.com
Schulhaus				
<b>Katalog Ausbau Decken</b>				
Gezeichnet	Datum	25.04.25	Format	A3
Projekt-ID	ErnSZP	Revidiert	Massstab: 1:5	

bucci quentin

bucci quentin GmbH  
Hohlstrsse 190  
8004 Zürich  
+41 76 5932065  
info@bucciquentin.com  
www.bucciquentin.com